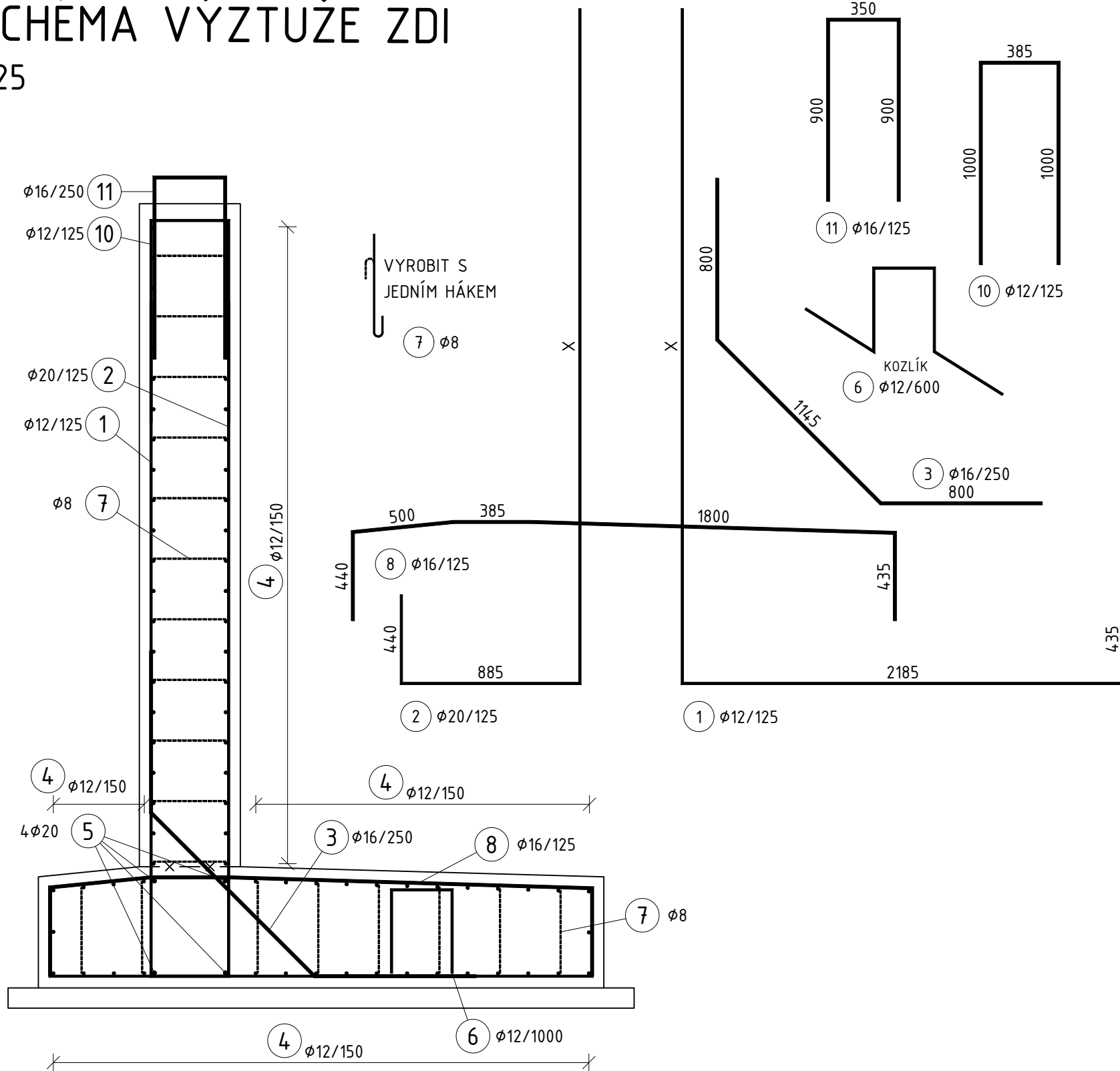
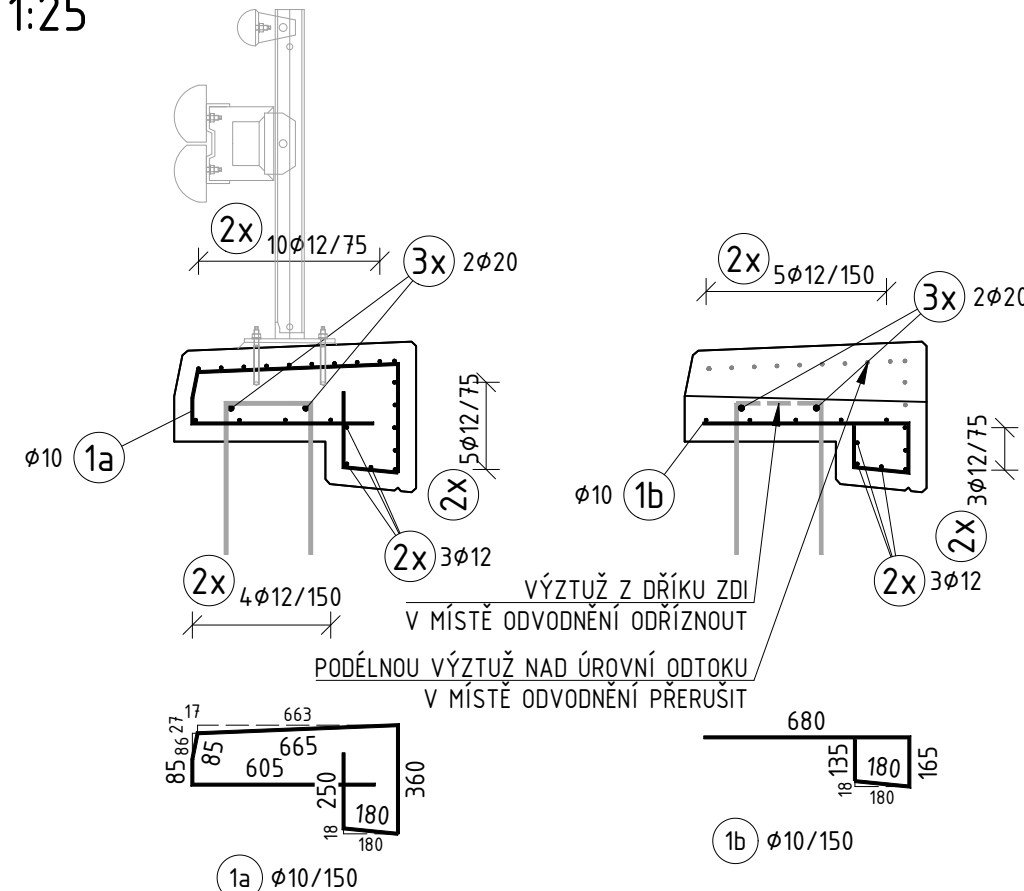


1:25

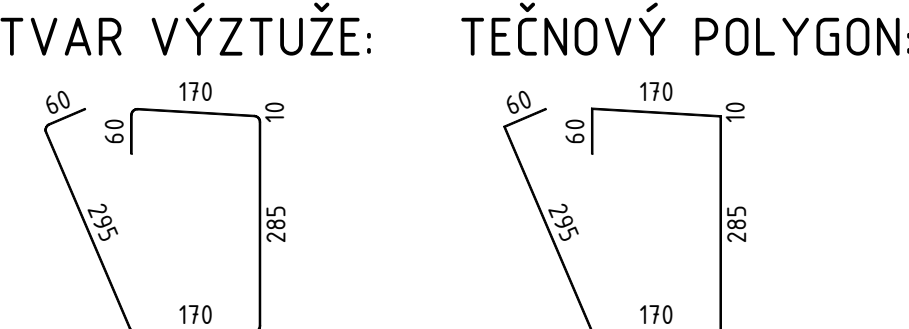


- ROZMĚRY VÝZTUŽE JSOU KÓTOVÁNY DO OSY PRUTŮ
- PŘI OHÝBÁNÍ PRUTŮ NESMÍ BÝT PROVÁDĚNO JEJICH NAHRÁTÍ. NA OHÝBÁNÍ MUSÍ BÝT VYPRACOVÁN TECHNOLOGICKÝ POSTUP
- DISTANČNÍ PODLOŽKY BETONÁŘSKÉ VÝZTUŽE MUSÍ SPLŇOVAT POŽADAVKY TKP 18 A TP 124. MINIMÁLNÍ POČET JE 4ks/m²
- VÝZTUŽ V MÍSTĚ PROSTUPU BUDE VÝZTUŽ PŘERUŠENA NEBO POSUNUTA

1:25



TVAR JEDNOTLIVÝCH POLOŽEK JE VĚ VÝTAHU VÝTUŽE NAHRAZEN OKÓTOVANM
POLYGONEM, DO KTERÉHO JE SKUTEČNÝ TVAR VYKRESLEN PŘI DODŘEŽENÍ
POLOMĚŘŮ OHÝBÁNÍM VÝTUŽE DLE ZÁSAD ČSN EN 1992-2.
UDÁVANÁ DÉLKA POLOŽEK JE SKUTEČNÁ DÉLKA VYKRESLENÉ KŘIVKY
POZN.: KÓTY V ROZKRESLENÍ JSOU VZTAŽENY NA OSOU PRUTU!



ODCHYLKA	HODNOTA [mm]
POLOHA PRUTŮ	±20
ROZMĚRY PRUTŮ VÁZANÉ NA KRYTÍ	±10
OSTATNÍ ROZMĚRY PRUTŮ	±20

(POKUD NENÍ UVEDENO JINAK)

KRYTÍ [mm]	
c_{\min}	45
c_{nom}	55

Figure 1 shows a schematic diagram of a Z-shaped microfluidic channel. The channel is composed of three main sections: a vertical inlet section of length L , a 90-degree bend, and a diagonal section at an angle α relative to the horizontal. The channel has a constant diameter D . A legend on the right indicates the Z-shaped cross-section of the channel, showing a central channel and two side walls.

ϕ [mm]	D [mm]
≤ 16	4ϕ
> 16	7ϕ


α [°]	L [mm]	
	PODÉLNÁ	TŘÍMÍNKY
90 ≤	≥ 5φ	≥ 10φ
< 150		≥ 70
≥ 150	≥ 5φ	≥ 5φ
		≥ 50

KONSTRUKCE	TŘÍDA OCELI	POVRCHOVÁ ÚPRAVA
BETONÁŘSKÁ VÝZTUŽ	B500B	ŽEBÍRKOVÁ

KONSTRUKCE	TŘÍDA BETONU
DŘÍK ZDI	C30/37-XF3+XD2+XC4
ŽÁKLAD ZDI	C30/37-XF2+XA1+XC2
ŘÍMSA	C30/37-XF4+XD3+XC4

KONSTRUKCE	TŘÍDA BETONU
DŘÍK ZDI	C30/37-XF3+XD2+XC4
ZÁKLAD ZDI	C30/37-XF2+XA1+XC2
ŘÍMSA	C30/37-XF4+XD3+XC4



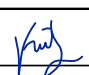


Investor:



**KRÁLOVÉHRADECKÝ
KRAJ**

Královéhradecký kraj

Pivovarské náměstí 1245, 500 03 Hradec Králové - Pláče

OBJEDNATEL:  ÚDRŽBA SILNIC Královéhradeckého kraje a.s. Kutnohorská 59 500 04 Hradec Králové	NÁZEV AKCE: <h2 style="text-align: center;">III/01421 PEKLO - REKONSTRUKCE OPĚRNÉ ZDI</h2>						
	ČÁST / STAVEBNÍ OBJEKT: SO 251 - REKONSTRUKCE OPĚRNÉ ZDI						
ZHOTOVITEL:  M - PROJEKCE s.r.o. Resslova 956/13 500 02 Hradec Králové www.m-projekce.cz	PŘÍLOHA: <h3 style="text-align: center;">SCHÉMA VÝZTUŽE</h3>						PARÉ:
	VYPRACOVAL:		Ing. David Kněbort		 		
	ZODP. PROJEKTANT:		Ing. David Kněbort				
	KONTROLA:		Ing. Jiří Ehrenberger				
MĚŘITKO:		Č. ZAKÁZKY:	STUPEŇ:	DATUM:	ČÁST:	PŘÍLOHA:	
1:25		22-090-02	DUSP	07/2023	D.2	8	